

Bee the Solution - Newsletter 8, Juin 2017

Par Chrystel Vert-Pré

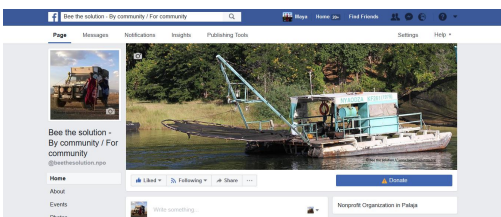
DETAILS DES PROJETS

Plus de détails sur les Projets sont disponibles sur le site de Bee the Solution @ www.projets.beethesolution.org

Chaque publication est une histoire courte sur les protagonistes, comment nous nous sommes rencontrés, la naissance des projets ... pendant que nous grandissons avec les projets, de plus en plus de détails seront ajoutés.

Naviguez aussi sur le site internet www.fr.beethesolution.org pour plus d'informations.

SOUTIEN SUR LES RESEAUX SOCIAUX ET NEWSLETTER



Un moyen facile de nous soutenir est de le montrer sur les réseaux sociaux (Facebook) et de s'abonner à la newsletter. Cela peut ne pas sembler important, et est rapide, mais cela représenterai énormément pour nous.

Nous reconnaissons que nous ne sommes pas des plus présent en ligne à un niveau personnel et nous en sommes désolés. Nous apprenons les ficelles pour y arriver (l'un de ses adultes dans ce monde technologique qui a encore des problèmes) et nous passons beaucoup de temps à essayer de maintenir le flot sur les blogs, les sites internet et les newsletters (même si cela n'en a pas l'air...).

Un "Like"/"J'aime" sur Facebook, partager avec vos contacts, s'abonner à la newsletter nous aiderait en montrant que vous nous soutenez. Comme nous l'avons dit le mois dernier, le soutien moral est un soutien très important...

SUJET DU MOIS

Ne jamais perdre Espoir

Dernièrement, j'ai eu l'occasion d'être rapelée à l'ordre sur quelques points... en plus de la confiance (en soi) et le soutien (voir "[Organisations Communautaires/CBO: quelle est leur place dans le projet?](#)" dans la newsletter d'avril et "[Trust, Confidence, Support](#)"), la confiance (dans les autres) et l'Espoir sont important dans un projet.

Il est triste de voir que beaucoup de gens ont perdu confiance dans les autres (ce qui n'aide pas la confiance en soi) et l'espoir en un meilleur future.

Il est triste que les enfants ne fassent plus confiance aux promesses, ayant déjà été si souvent déçus. Il est triste que les adultes n'aient plus d'espoir d'amélioration quand ils ne voient pas ce qu'ils peuvent faire.

Bien que nous ne travaillons pas à grande échelle, je suis heureuse d'avoir pu apporter de l'espoir à certains, de montrer à des enfants que les adultes peuvent tenir leur promesses, même si cela prend du temps. L'espoir d'un avenir différent a mis des choses en route. Maintenant, il s'agit de conserver l'élan, la motivation et la direction.

Il est difficile en revanche de tout faire, en peu de temps - et certains petits projets ont besoin de plus de temps sur place. Mais je ne perd pas espoir que nous y arriverons, même si les durées peuvent être parfois frustrantes (que ce soient à cause de mon calendrier ou pour faire bouger les choses...)

Défi des CBO: créer une organisation communautaire

Créer une organisation est “facile” en soi. Cela dépend du pays, mais il s’agit surtout de paperasse à remplir et à renvoyer/enregistrer avec des départements différents.

Facile, facile... uniquement quand on sait quoi faire...

L’information est disponible... mais là encore, quand on sait comment la trouver...

Facile ne signifie pas direct ou simple.

L’un des problèmes que les gens rencontrent est de... [Lire la suite](#)

Pourquoi être sur le terrain? 3ème partie - les lignes de communication

L’un des problèmes que nous rencontrons lorsque nous ne sommes pas sur le terrain est comment communiquer. L’accès aux communications n’est pas garanti partout, pour tous...

Si nous ne sommes pas dans le pays, alors nous parlons de communications internationales. Que nous soyons en Europe ou dans le pays voisin en Afrique. Donc, bien qu’étant “sur le terrain”, nous avons ce problème.

[Lire la suite](#)

Comment faire de petites économies: vitesse, charge et essence

Heureusement, nous avons tous remarqué (ou entendu) que plus nous conduisons vite, plus nous utilisons d’essence. De même, plus la voiture est chargée, plus nous consommons.

En charge “normale”, Maya est assez lourde. Et je conduis à une vitesse raisonnable (je pense... enfin, je suis souvent la plus lente sur la route...). Pour mon moteur et ma charge, ma consommation est assez bonne d’après “ceux qui savent”: en général juste au dessus de 10 litres/100 km (ou juste en dessous de 10 km par litre).

[Lire la suite](#)

Défi de communication - Réseau internet

Patience et persévérance... ce sont 2 mots clefs pour que quelque chose se produise... et cela s’applique aussi aux connections internet... enfin, à recevoir un signal réseau quelque part...

J’ai mentionné...

[Lire la suite](#)

LISEZ TOUTES NOS NEWSLETTERS ET PUBLICATIONS

Retrouvez toutes nos newsletters au format pdf @ www.newsletter.beethesolution.org

Pour être sûr de recevoir notre newsletter mensuelle, souscrivez sur le site internet, pour l'édition française et/ou anglaise: www.newsletter.beethesolution.org

COMMENTAIRES

N'hésitez pas à nous contacter @ info@beethesolution.org.

Envoyez-nous vos commentaires, vos réactions. Nous sommes ouverts à toutes suggestions. Comme nous sommes encore jeunes, nous apprécions vos commentaires encore plus que d'habitude.

Faites-nous savoir ce que vous souhaitez lire dans la Newsletter, quels projets vous intéressent, les idées que vous avez pour un projet en particulier.

Passez un très bon mois

Chrystel, (Maya), Odile, Hélène et Jean-Louis



Il y a toujours de l'Espoir...